

昭和37年度活動報告

オープン戦

◇3月17日今治市営球場

Score table for 3/17 game: 甲南大 000 | 000 | 000 | 0, 瀬戸内 000 | 000 | 20x | 2x

▽二塁打中川(瀬)

Player stats for 3/17 game, including batting averages and runs scored for players like 引木保水, 船梨子木, etc.

◇3月17日今治市営球場

Score table for 3/17 game: 瀬戸内 110 | 000 | 000 | 2, 甲南大 000 | 020 | 001x | 3x

▽三塁打越智(瀬)

Player stats for 3/17 game, including batting averages and runs scored for players like 引木保水, 船梨子木, etc.

◇3月25日甲南大球場

Score table for 3/25 game: 甲南大 050 | 000 | 000 | 5, 青山大 000 | 000 | 010 | 1

▽三塁打伊保(甲)▽二塁打梨子木(甲)・森(青)

Player stats for 3/25 game, including batting averages and runs scored for players from both teams.

◇3月27日関学軟式球場

Score table for 3/27 game: 甲南大 000 | 102 | 000 | 3, 関学大 023 | 020 | 00x | 7x

▽三塁打富永(甲)▽二塁打田中(関)

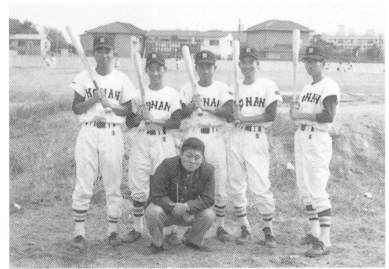
Player stats for 3/27 game, including batting averages and runs scored for players like 引木保水, 船梨子木, etc.

◇3月29日神戸大球場

Score table for 3/29 game: 甲南大 402 | 100 | 000 | 7, 神戸大 000 | 000 | 000 | 0

▽三塁打新谷(神)▽二塁打船引・畑・大西(甲)

Player stats for 3/29 game, including batting averages and runs scored for players like 谷幡谷水, 住巻大梨, etc.



近畿六大学春季リーグ戦

四シーズンニ連続の連盟新記録樹立

◇4月11日神戸銀行球場

Score table for 4/11 game: 甲南大 000 | 001 | 500 | 6, 神商大 000 | 000 | 000 | 0

Player stats for 4/11 game, including batting averages and runs scored for players like 山原水谷, 伊保中, etc.

◇4月16日西宮市民球場

Score table for 4/16 game: 神商大 001 | 000 | 012 | 4, 甲南大 250 | 000 | 00x | 7x

▽二塁打島野(甲)飯塚・木村(神)

Player stats for 4/16 game, including batting averages and runs scored for players like 山原水谷, 伊保中, etc.

◇4月19日西宮市民球場

Score table for 4/19 game: 甲南大 000 | 042 | 040 | 10, 近畿大 000 | 000 | 000 | 0

▽二塁打赤尾(近)

Player stats for 4/19 game, including batting averages and runs scored for players like 保木谷幡, 伊保中, etc.

◇4月20日西宮市民球場

Score table for 4/20 game: 近大 000 | 000 | 000 | 0, 甲南大 020 | 020 | 00x | 4x

▽本塁打畑(甲)

Player stats for 4/20 game, including batting averages and runs scored for players like 伊保中, 船梨子木, etc.

◇4月24日西宮市民球場

Score table for 4/24 game: 甲南大 000 | 012 | 101 | 5, 神外大 000 | 000 | 010 | 1

▽二塁打伊保・島野・畑(甲)藤林(外)

Player stats for 4/24 game, including batting averages and runs scored for players like 伊保中, 船梨子木, etc.

◇4月25日西宮市民球場

Score table for 4/25 game: 神外大 000 | 000 | 000 | 0, 甲南大 001 | 010 | 01x | 3x

Player stats for 4/25 game, including batting averages and runs scored for players like 伊保中, 船梨子木, etc.

◇4月30日西宮市民球場

Score table for 4/30 game: 甲南大 200 | 024 | 000 | 8, 和 大 000 | 000 | 000 | 0

▽本塁打畑(瀬)▽二塁打伊保・富永・葉山(甲)

◇5月2日西宮市民球場

Score table for 5/2 game: 和 大 000 | 000 | 000 | 0, 甲南大 002 | 440 | 00x | 10x

▽三塁打梨子木・葉山(甲)▽二塁打伊保・畑(甲)

◇5月4日西宮市民球場

Score table for 5/4 game: 甲南大 000 | 100 | 000 | 1, 大経大 000 | 000 | 000 | 0

| | | | | | | | |
|--------|----|----|---|--------|----|---|---|
| [甲南大] | 打 | 安 | 点 | [和歌山大] | 打 | 安 | 点 |
| ③ PH 3 | 5 | 0 | 0 | (昭) 井瀬 | 4 | 1 | 0 |
| ⑤ PR 1 | 0 | 0 | 0 | 頭 嶋 | 4 | 0 | 0 |
| ①⑦ | 4 | 2 | 0 | 上 和 | 4 | 0 | 0 |
| ⑧④ | 0 | 0 | 0 | 上 和 | 3 | 2 | 0 |
| ④⑥ | 0 | 0 | 0 | 上 和 | 3 | 2 | 0 |
| PH6 | 4 | 1 | 0 | 上 和 | 2 | 1 | 0 |
| ②⑦ | 1 | 0 | 0 | 上 和 | 2 | 1 | 0 |
| ⑦⑨ | 1 | 0 | 0 | 上 和 | 1 | 0 | 0 |
| PH9 | 0 | 0 | 0 | 上 和 | 1 | 0 | 0 |
| 計 | 40 | 13 | 7 | 上 和 | 29 | 3 | 0 |

| | | | | | | | |
|-------|----|----|---|--------|----|---|---|
| [甲南大] | 打 | 安 | 点 | [和歌山大] | 打 | 安 | 点 |
| ④⑤ | 3 | 0 | 0 | (昭) 井瀬 | 4 | 1 | 0 |
| ⑤③ | 0 | 2 | 0 | 頭 嶋 | 4 | 0 | 0 |
| ①⑦ | 4 | 0 | 0 | 上 和 | 4 | 0 | 0 |
| ⑧④ | 0 | 0 | 0 | 上 和 | 3 | 2 | 0 |
| ④⑥ | 0 | 0 | 0 | 上 和 | 3 | 2 | 0 |
| PH6 | 4 | 1 | 0 | 上 和 | 2 | 1 | 0 |
| ②⑦ | 1 | 0 | 0 | 上 和 | 2 | 1 | 0 |
| ⑦⑨ | 1 | 0 | 0 | 上 和 | 1 | 0 | 0 |
| PH9 | 0 | 0 | 0 | 上 和 | 1 | 0 | 0 |
| 計 | 35 | 11 | 8 | 上 和 | 28 | 2 | 0 |

| | | | | | | | |
|-------|----|---|---|--------|----|---|---|
| [甲南大] | 打 | 安 | 点 | [大経大] | 打 | 安 | 点 |
| ④⑤ | 4 | 3 | 0 | (昭) 井瀬 | 4 | 3 | 3 |
| ⑤③ | 3 | 3 | 0 | 頭 嶋 | 4 | 3 | 2 |
| ①⑦ | 3 | 1 | 0 | 上 和 | 3 | 3 | 3 |
| ⑧④ | 3 | 0 | 0 | 上 和 | 3 | 2 | 1 |
| ④⑥ | 3 | 0 | 0 | 上 和 | 2 | 1 | 0 |
| PH7 | 4 | 2 | 0 | 上 和 | 2 | 1 | 0 |
| ⑧⑥ | 1 | 0 | 0 | 上 和 | 1 | 0 | 0 |
| ②⑦ | 1 | 0 | 0 | 上 和 | 1 | 0 | 0 |
| ⑦⑨ | 0 | 0 | 0 | 上 和 | 1 | 0 | 0 |
| PH9 | 0 | 0 | 0 | 上 和 | 1 | 0 | 0 |
| 計 | 29 | 5 | 1 | 上 和 | 27 | 2 | 0 |

打撃十傑
 ① 島野 0.358
 ② 住谷 0.357
 富永 0.307
 田中 0.303

[表彰選手]
 最高殊勲選手 住谷 (甲南大)
 最優秀投手 畑 (甲南大)
 敢闘選手 宮本 (大経大)
 首位打者 島野 (甲南大)

◇5月8日西宮市民球場

| | | | | | | | |
|-----|---|---|---|---|---|---|--------|
| 大経大 | 0 | 0 | 0 | 0 | 0 | 0 | 0 |
| 甲南大 | 7 | 0 | 0 | 1 | 0 | 0 | 3 × 11 |

| | | | | | | | |
|-------|----|----|---|--------|----|---|---|
| [甲南大] | 打 | 安 | 点 | [大経大] | 打 | 安 | 点 |
| ④⑨ | 5 | 3 | 1 | (昭) 井瀬 | 3 | 1 | 0 |
| ⑤③ | 0 | 0 | 0 | 頭 嶋 | 1 | 1 | 0 |
| ①⑦ | 4 | 1 | 0 | 上 和 | 4 | 4 | 0 |
| ⑧④ | 0 | 0 | 0 | 上 和 | 4 | 4 | 0 |
| ④⑥ | 4 | 0 | 0 | 上 和 | 4 | 4 | 1 |
| PH6 | 4 | 0 | 0 | 上 和 | 3 | 2 | 0 |
| ②⑦ | 1 | 0 | 0 | 上 和 | 2 | 1 | 0 |
| ⑦⑨ | 1 | 0 | 0 | 上 和 | 2 | 1 | 0 |
| PH9 | 0 | 0 | 0 | 上 和 | 2 | 0 | 0 |
| 計 | 39 | 13 | 7 | 上 和 | 31 | 4 | 0 |

春季リーグ戦成績表

| チーム名 | 甲南大 | 大経大 | 神外大 | 和歌山大 | 近畿大 | 神商大 | 勝数 |
|------|-----|-----|-----|------|-----|-----|----|
| 甲南大 | ● | 2 | 2 | 2 | 2 | 2 | 10 |
| 大経大 | 0 | ● | 1 | 2 | 1 | 1 | 5 |
| 神外大 | 0 | 1 | ● | 1 | 2 | 1 | 5 |
| 和歌山大 | 0 | 0 | 1 | ● | 1 | 2 | 4 |
| 近畿大 | 0 | 1 | 0 | 1 | ● | 2 | 4 |
| 神商大 | 0 | 1 | 1 | 0 | 0 | ● | 2 |
| 敗数 | 10 | 5 | 5 | 6 | 6 | 8 | |



オープン戦

◇7月29日甲南大球場

| | | | | | | | | | | |
|-----|---|---|---|---|---|---|---|---|---|---|
| 甲南大 | 2 | 0 | 0 | 6 | 0 | 0 | 1 | 0 | 0 | 9 |
| 住友 | 0 | 0 | 0 | 0 | 0 | 0 | 0 | 0 | 0 | 0 |

▽本塁打中村(甲)▽二塁打梨子木・佐藤(甲)

| | | | | | | | |
|-------|----|----|---|------|----|----|---|
| [甲南大] | 打 | 安 | 点 | [住友] | 打 | 安 | 点 |
| ④④ | 3 | 2 | 0 | ⑤④ | 4 | 2 | 0 |
| ⑤⑤ | 2 | 0 | 0 | PH4 | 2 | 2 | 0 |
| ③③ | 4 | 1 | 0 | ⑥⑥ | 4 | 4 | 0 |
| PH3 | 4 | 0 | 0 | ⑧⑧ | 4 | 4 | 0 |
| ⑨8 | 2 | 0 | 0 | ①① | 3 | 3 | 0 |
| PR8 | 4 | 1 | 0 | ②② | 1 | 0 | 0 |
| ①⑦ | 4 | 1 | 0 | PH9 | 3 | 1 | 0 |
| ⑦⑦ | 5 | 0 | 0 | ⑨⑨ | 1 | 1 | 0 |
| PH7 | 4 | 1 | 0 | 計 | 32 | 17 | 0 |
| ⑥⑥ | 1 | 0 | 0 | | | | |
| ②② | 4 | 1 | 0 | | | | |
| ②② | 1 | 0 | 0 | | | | |
| ②② | 4 | 1 | 0 | | | | |
| ②② | 1 | 0 | 0 | | | | |
| ②② | 4 | 1 | 0 | | | | |
| ②② | 3 | 2 | 3 | | | | |
| ②② | 1 | 1 | 1 | | | | |
| ②② | 3 | 1 | 1 | | | | |
| ②② | 9 | 1 | 1 | | | | |
| 計 | 43 | 14 | 6 | | | | |

◇7月29日甲南大球場

| | | | | | | | | | | |
|-------|---|---|---|---|---|---|---|---|---|----|
| 甲南大 | 0 | 1 | 0 | 3 | 4 | 0 | 3 | 1 | 1 | 13 |
| 大阪トヨタ | 0 | 0 | 0 | 1 | 0 | 0 | 0 | 1 | 0 | 2 |

▽二塁打葉山・島野大西・梨子木(甲)

第十四回全日本大会

善戦健闘及ばず

◇8月9日神宮球場

| | | | | | | | |
|-----|---|---|---|---|---|---|---|
| 慶応大 | 0 | 1 | 0 | 1 | 0 | 2 | 5 |
| 甲南大 | 0 | 0 | 0 | 1 | 0 | 0 | 1 |

▽二塁打富永・田中(甲)・島川(慶)
 (慶) 福田一鈴木
 (甲) 島野・畑一田中

| | | | | | | | |
|-------|----|---|---|-------|----|---|---|
| [甲南大] | 打 | 安 | 点 | [慶応大] | 打 | 安 | 点 |
| ④④ | 4 | 1 | 0 | ⑥⑥ | 5 | 1 | 0 |
| ⑤⑤ | 4 | 0 | 0 | ⑧⑧ | 4 | 0 | 0 |
| ③③ | 3 | 0 | 0 | ⑦⑦ | 4 | 0 | 0 |
| ①⑦ | 4 | 1 | 0 | ③③ | 3 | 3 | 0 |
| ⑧④ | 4 | 1 | 0 | ②② | 3 | 1 | 0 |
| ④⑥ | 4 | 1 | 0 | ①① | 3 | 0 | 2 |
| PH2 | 4 | 1 | 0 | ④④ | 4 | 1 | 1 |
| ⑦⑦ | 2 | 0 | 1 | ⑤⑤ | 4 | 1 | 0 |
| ⑦⑦ | 3 | 0 | 0 | 計 | 33 | 7 | 3 |
| ⑧⑧ | 3 | 0 | 0 | | | | |
| 計 | 28 | 4 | 1 | | | | |

戦評

ゲームは前半、中盤と互角に戦い慶応二対一とリード、七回表に一点、九回表にも二点二安打と敵失でダメ押しの二点を加えて快勝した。甲南大は福岡投手に四安打散発に封じられたが強豪慶応大相手に善戦健闘した。

オープン戦

◇8月22日明石軟式球場

| | | | | | | | | | |
|-----|---|---|---|---|---|---|---|---|---|
| 甲南大 | 0 | 0 | 0 | 1 | 0 | 0 | 6 | 0 | 7 |
| 青山学 | 0 | 0 | 1 | 1 | 0 | 0 | 1 | 0 | 3 |

▽三塁打平郡・戸田・国分(青)
 ▽二塁打葉山・大西・伊保2・巻幡(甲)

| | | | | | | | |
|-------|----|----|---|---------|---|---|---|
| [甲南大] | 打 | 安 | 点 | [青山学院大] | 打 | 安 | 点 |
| ②② | 3 | 3 | 0 | ⑤⑤ | 3 | 5 | 5 |
| ④④ | 1 | 1 | 0 | ⑦⑦ | 5 | 3 | 3 |
| ③③ | 5 | 1 | 0 | ④④ | 4 | 4 | 2 |
| ③③ | 5 | 2 | 0 | ⑦⑦ | 4 | 4 | 2 |
| ①⑦ | 2 | 0 | 0 | ⑧⑧ | 3 | 4 | 4 |
| ⑦⑦ | 4 | 1 | 0 | ⑥⑥ | 2 | 3 | 2 |
| PH7 | 1 | 0 | 0 | ⑧⑧ | 2 | 3 | 1 |
| ⑨④ | 1 | 0 | 0 | ①① | 1 | 0 | 0 |
| PH4 | 1 | 0 | 0 | ⑧⑧ | 1 | 0 | 0 |
| ⑤⑤ | 2 | 2 | 1 | PH1 | 0 | 0 | 0 |
| 計 | 39 | 11 | 4 | ⑥⑥ | 0 | 0 | 0 |

◇8月24日関大球場

| | | | | | | | | |
|-----|---|---|---|---|---|---|---|---|
| 甲南大 | 0 | 0 | 0 | 0 | 0 | 3 | 1 | 4 |
| 関大 | 0 | 0 | 0 | 0 | 0 | 2 | 0 | 2 |

▽三塁打中倉(関)▽二塁打吉村(関)

| | | | | | | | |
|-------|----|---|---|------|---|---|---|
| [甲南大] | 打 | 安 | 点 | [関大] | 打 | 安 | 点 |
| ⑥⑥ | 5 | 2 | 0 | ⑥⑥ | 3 | 3 | 0 |
| ④④ | 4 | 4 | 2 | ④④ | 4 | 4 | 3 |
| ③③ | 4 | 2 | 2 | ③③ | 3 | 3 | 3 |
| ⑨⑦ | 3 | 3 | 0 | ②② | 2 | 2 | 1 |
| ②② | 4 | 2 | 0 | ⑧⑧ | 2 | 2 | 1 |
| PH9 | 2 | 2 | 0 | PH7 | 2 | 2 | 1 |
| ①① | 3 | 3 | 0 | ③③ | 2 | 2 | 1 |
| ⑤⑤ | 2 | 2 | 0 | PH3 | 1 | 1 | 0 |
| PH5 | 1 | 0 | 0 | ①① | 1 | 1 | 0 |
| 計 | 34 | 9 | 2 | PH1 | 1 | 1 | 0 |

◇8月29日神戸大球場

| | | | | | | | |
|-----|---|---|---|---|---|---|---|
| 甲南大 | 0 | 0 | 0 | 1 | 0 | 3 | 4 |
| 神戸大 | 0 | 0 | 0 | 0 | 0 | 0 | 0 |

| | | | | | | | |
|-------|----|---|---|-------|----|---|---|
| [甲南大] | 打 | 安 | 点 | [神戸大] | 打 | 安 | 点 |
| ④④ | 3 | 4 | 0 | ⑧⑧ | 4 | 2 | 0 |
| ②② | 4 | 5 | 1 | ④④ | 4 | 4 | 0 |
| ③③ | 3 | 1 | 0 | ③③ | 4 | 4 | 0 |
| ③③ | 4 | 2 | 0 | ①① | 3 | 1 | 0 |
| ⑧⑧ | 3 | 0 | 0 | PH9 | 1 | 0 | 0 |
| ⑦⑦ | 0 | 0 | 0 | PH6 | 2 | 2 | 0 |
| ⑨⑨ | 1 | 1 | 0 | PH5 | 1 | 1 | 0 |
| PH9 | 4 | 0 | 0 | ⑤⑤ | 2 | 2 | 0 |
| ④④ | 2 | 2 | 0 | ⑦⑦ | 2 | 2 | 0 |
| PH5 | 2 | 0 | 0 | 計 | 32 | 4 | 1 |
| 計 | 32 | 4 | 1 | | | | |

◇9月7日甲南大球場

| | | | | | | |
|-----|---|---|---|---|---|-------|
| 大商大 | 0 | 0 | 0 | 0 | 0 | 0 |
| 甲南大 | 0 | 0 | 0 | 4 | 1 | 0 × 5 |

▽二塁打伊保(甲)

| | | | | | | | |
|-------|----|---|---|-------|----|----|---|
| [甲南大] | 打 | 安 | 点 | [大商大] | 打 | 安 | 点 |
| ⑥ 葉巻 | 4 | 1 | 0 | ③ 笠沢 | 3 | 1 | 0 |
| ④ 山幡 | 4 | 2 | 0 | ⑦ 井藤 | 4 | 4 | 0 |
| ⑧ 中伊 | 4 | 3 | 0 | ⑤ 藤本 | 4 | 4 | 0 |
| ③ 伊島 | 4 | 4 | 0 | ⑥ 原川 | 4 | 4 | 0 |
| ① 大佐 | 4 | 0 | 0 | ① 浦橋 | 2 | 2 | 0 |
| ② 西藤 | 4 | 1 | 1 | ① 野村 | 2 | 0 | 0 |
| ⑨ 大佐 | 3 | 3 | 0 | ④ 林 | 4 | 4 | 0 |
| ⑨ 重金 | 3 | 3 | 0 | 計 | 34 | 15 | 0 |
| PH 9 | 1 | 1 | 0 | | | | |
| ⑦ 中広 | 3 | 3 | 0 | | | | |
| ⑤ 計 | 28 | 2 | 0 | | | | |

近畿六大学秋季リーグ戦

◇9月10日西宮市民球場

| | | | | | |
|-----|---|---|---|---|-----|
| 甲南大 | 0 | 0 | 0 | 0 | 0 |
| 神商大 | 0 | 0 | 0 | 1 | 1 × |

▽二塁打島野(甲)

| | | | | | | | |
|-------|----|---|---|-------|----|---|---|
| [甲南大] | 打 | 安 | 点 | [神商大] | 打 | 安 | 点 |
| ⑥ 葉巻 | 4 | 0 | 0 | ⑧ 西所塚 | 4 | 0 | 0 |
| ④ 山幡 | 4 | 0 | 0 | ② 大上 | 3 | 3 | 0 |
| ⑧ 中伊 | 4 | 1 | 0 | ③ 飯塚 | 4 | 1 | 0 |
| ③ 伊島 | 3 | 0 | 0 | ⑤ 垣見 | 4 | 1 | 1 |
| ② 大佐 | 2 | 1 | 0 | ⑦ 野田 | 4 | 1 | 0 |
| ⑨ 西藤 | 3 | 0 | 0 | ⑥ 北成 | 3 | 1 | 0 |
| ② 藤田 | 1 | 0 | 0 | PH 9 | 2 | 0 | 0 |
| PH 9 | 1 | 0 | 0 | ④ 網谷 | 1 | 0 | 0 |
| ⑦ 中広 | 3 | 0 | 0 | ① 志方 | 2 | 0 | 0 |
| ⑤ 計 | 28 | 2 | 0 | ① 計 | 30 | 6 | 1 |

◇9月11日西宮市民球場

| | | | | | | | |
|-----|---|---|---|---|---|---|---|
| 神商大 | 0 | 1 | 0 | 0 | 0 | 0 | 2 |
| 甲南大 | 0 | 0 | 0 | 0 | 0 | 0 | 0 |

▽三塁打飯塚(神)▽二塁打阪口(神)

| | | | | | | | |
|-------|----|---|---|-------|----|---|---|
| [甲南大] | 打 | 安 | 点 | [神商大] | 打 | 安 | 点 |
| ⑥ 葉巻 | 4 | 0 | 0 | ② 塚本 | 4 | 4 | 0 |
| ④ 山幡 | 4 | 0 | 0 | ③ 飯上 | 3 | 1 | 0 |
| ⑧ 中伊 | 4 | 2 | 0 | ⑧ 甲野 | 4 | 0 | 0 |
| ③ 伊島 | 4 | 1 | 0 | ⑤ 三垣 | 4 | 0 | 0 |
| ② 大佐 | 4 | 0 | 0 | ⑤ 大網 | 3 | 0 | 0 |
| ⑨ 西藤 | 3 | 1 | 0 | PH 9 | 2 | 0 | 0 |
| ② 藤田 | 1 | 0 | 0 | ① 和田 | 1 | 0 | 0 |
| PH 7 | 1 | 0 | 0 | ⑦ 中岡 | 4 | 1 | 0 |
| PH 7 | 1 | 0 | 0 | ④ 方野 | 2 | 2 | 0 |
| ⑤ 計 | 35 | 7 | 0 | ⑥ 北野 | 0 | 0 | 0 |
| | | | | 計 | 33 | 6 | 2 |

◇9月19日西宮市民球場

| | | | | | |
|-----|---|---|---|---|-------|
| 近大 | 0 | 0 | 0 | 0 | 0 |
| 甲南大 | 3 | 0 | 3 | 0 | 1 × 7 |

▽三塁打畑(甲)▽二塁打葉山(甲)

| | | | | | | | |
|-------|----|----|---|-------|----|---|---|
| [甲南大] | 打 | 安 | 点 | [近畿大] | 打 | 安 | 点 |
| ⑥ 葉巻 | 5 | 2 | 0 | ⑧ 像井 | 4 | 2 | 0 |
| ④ PH4 | 3 | 1 | 0 | ⑥ 宗大 | 4 | 0 | 0 |
| ⑧ 中伊 | 4 | 2 | 0 | ⑦ 松上 | 4 | 2 | 0 |
| ③ 伊島 | 3 | 1 | 0 | ⑦ 福西 | 4 | 2 | 0 |
| ① 大佐 | 4 | 2 | 2 | ① 赤吉 | 3 | 0 | 0 |
| ⑨ 西藤 | 3 | 2 | 1 | ④ 高橋 | 3 | 0 | 0 |
| ② 藤田 | 2 | 1 | 1 | ⑤ 谷田 | 3 | 0 | 0 |
| PH 5 | 2 | 1 | 1 | PH 5 | 1 | 0 | 0 |
| PH 5 | 1 | 0 | 0 | 計 | 30 | 4 | 0 |
| ⑦ 重中 | 3 | 1 | 0 | | | | |
| PH 7 | 1 | 0 | 0 | | | | |
| 計 | 35 | 13 | 5 | | | | |

◇9月21日西宮市民球場

| | | | | | | | | |
|-----|---|---|---|---|---|---|---|----|
| 甲南大 | 5 | 1 | 5 | 3 | 0 | 0 | 1 | 15 |
| 和 大 | 0 | 0 | 0 | 0 | 0 | 1 | 0 | 1 |

▽二塁打葉山(3)畑・中西・佐藤・重田(甲)

| | | | | | | | |
|-------|----|----|----|--------|----|---|---|
| [甲南大] | 打 | 安 | 点 | [和歌山大] | 打 | 安 | 点 |
| ⑥ 葉巻 | 6 | 4 | 1 | ③ 村本 | 4 | 1 | 0 |
| ④ 山幡 | 4 | 0 | 0 | ③ 中松 | 3 | 3 | 0 |
| ⑧ 大中 | 6 | 0 | 0 | ⑤ 本田 | 1 | 1 | 0 |
| ③ 藤田 | 6 | 3 | 2 | ⑥ 田島 | 4 | 1 | 0 |
| ③ 伊島 | 0 | 0 | 0 | ① 関田 | 4 | 1 | 0 |
| ① 石島 | 5 | 0 | 1 | ① 井高 | 3 | 1 | 0 |
| PH 9 | 2 | 1 | 1 | ② 山上 | 0 | 0 | 0 |
| ② 畑 | 2 | 1 | 0 | ② 北本 | 2 | 2 | 0 |
| ⑨ 西藤 | 6 | 1 | 1 | ④ 筋 | 2 | 0 | 0 |
| PH 1 | 4 | 3 | 2 | ④ 中米 | 2 | 0 | 0 |
| ⑤ 藤田 | 1 | 1 | 0 | 計 | 31 | 5 | 1 |
| PH 5 | 3 | 2 | 1 | | | | |
| ⑦ 梨子 | 1 | 0 | 0 | | | | |
| PH 7 | 4 | 1 | 2 | | | | |
| 計 | 47 | 19 | 13 | | | | |

◇9月25日西宮市民球場

| | | | | | | | |
|-----|---|---|---|---|---|---|---|
| 和 大 | 0 | 0 | 0 | 0 | 0 | 0 | 0 |
| 甲南大 | 0 | 1 | 0 | 0 | 4 | 0 | 0 |

▽二塁打米沢(和)・島野・畑・葉山・中西(甲)

| | | | | | | | |
|-------|----|----|---|--------|----|---|---|
| [甲南大] | 打 | 安 | 点 | [和歌山大] | 打 | 安 | 点 |
| ⑥ 葉巻 | 5 | 2 | 1 | ④ 沢本 | 4 | 0 | 0 |
| ④ PH4 | 3 | 1 | 0 | ⑥ 米沢 | 4 | 0 | 0 |
| ⑧ 中伊 | 2 | 0 | 0 | ⑤ 本島 | 4 | 0 | 0 |
| ③ 伊島 | 4 | 1 | 0 | ⑥ 上岡 | 4 | 0 | 0 |
| ② 大佐 | 4 | 1 | 0 | ③ 関 | 4 | 0 | 0 |
| ① 西藤 | 3 | 1 | 0 | ③ 北尾 | 3 | 0 | 0 |
| PH 9 | 4 | 2 | 1 | ③ PH | 1 | 0 | 0 |
| ② 藤田 | 3 | 1 | 1 | ② 山崎 | 1 | 0 | 0 |
| ⑤ 畑 | 1 | 1 | 1 | ③ 和田 | 3 | 1 | 0 |
| ⑦ 重中 | 3 | 0 | 0 | ③ 山田 | 1 | 0 | 0 |
| ⑦ 計 | 36 | 11 | 6 | 計 | 30 | 3 | 0 |

◇10月16日西宮市民球場

| | | | | | | |
|-----|---|---|---|---|---|---|
| 甲南大 | 0 | 0 | 0 | 0 | 0 | 1 |
| 神外大 | 0 | 0 | 0 | 0 | 0 | 0 |

| | | | | | | | |
|-------|----|---|---|-------|----|---|---|
| [甲南大] | 打 | 安 | 点 | [神外大] | 打 | 安 | 点 |
| ⑥ 葉巻 | 3 | 0 | 0 | ② 藤林 | 4 | 2 | 0 |
| ④ PH9 | 2 | 0 | 0 | ③ 冲 | 4 | 1 | 0 |
| ⑧ 中伊 | 4 | 1 | 1 | ③ 辺 | 3 | 0 | 0 |
| ③ 伊島 | 4 | 0 | 0 | ⑧ 張 | 3 | 2 | 0 |
| ① 大佐 | 2 | 0 | 0 | ④ 目井 | 4 | 1 | 0 |
| ⑨ 西藤 | 3 | 0 | 0 | ⑤ 賀田 | 4 | 1 | 0 |
| ② 藤田 | 2 | 0 | 0 | ⑤ 黒原 | 2 | 0 | 0 |
| ⑤ 畑 | 4 | 0 | 0 | ⑦ 小井 | 3 | 0 | 0 |
| ⑦ 重中 | 3 | 0 | 0 | 計 | 33 | 8 | 0 |
| 計 | 30 | 3 | 1 | | | | |

◇10月17日西宮市民球場

| | | | | | | |
|-----|---|---|---|---|---|-------|
| 甲南大 | 1 | 0 | 0 | 0 | 0 | 2 |
| 大経大 | 1 | 0 | 1 | 0 | 0 | 1 × 3 |

▽二塁打山本喜(大)

| | | | | | | | |
|-------|----|---|---|-------|----|---|---|
| [甲南大] | 打 | 安 | 点 | [大経大] | 打 | 安 | 点 |
| ③ 伊保 | 4 | 1 | 1 | ⑧ 本木 | 4 | 2 | 0 |
| ④ 伊巻 | 4 | 0 | 0 | ② 高坂 | 4 | 2 | 0 |
| ⑧ 中伊 | 4 | 3 | 0 | ⑥ 山竹 | 4 | 2 | 2 |
| ① 島野 | 4 | 1 | 0 | ① 山本喜 | 0 | 0 | 0 |
| ⑥ 葉大 | 4 | 2 | 1 | ⑦ 永白 | 3 | 0 | 0 |
| ② 大中 | 3 | 0 | 0 | ⑨ 水野 | 3 | 0 | 0 |
| ⑨ 西藤 | 3 | 0 | 0 | ③ 上野 | 3 | 0 | 0 |
| ⑤ 藤田 | 4 | 1 | 0 | ⑤ 山本浩 | 3 | 1 | 0 |
| ⑨ 佐藤 | 1 | 0 | 0 | ④ 山本浩 | 3 | 1 | 0 |
| ⑨ 畑 | 3 | 0 | 0 | 計 | 29 | 8 | 3 |
| 計 | 34 | 8 | 2 | | | | |

◇10月20日西宮市民球場

| | | | | | | |
|-----|---|---|---|---|---|-------|
| 神外大 | 0 | 0 | 0 | 0 | 0 | 0 |
| 甲南大 | 0 | 0 | 0 | 1 | 0 | 1 × 2 |

▽三塁打島野(甲)▽二塁打沖(神)

| | | | | | | | |
|-------|----|---|---|-------|---|---|---|
| [甲南大] | 打 | 安 | 点 | [神外大] | 打 | 安 | 点 |
| ③ 伊保 | 4 | 0 | 0 | ② 藤林 | 3 | 0 | 0 |
| ⑤ 伊巻 | 2 | 1 | 0 | ③ 沖 | 4 | 1 | 0 |
| ⑧ 中伊 | 4 | 0 | 0 | ⑥ 藤 | 3 | 0 | 0 |
| ① 島野 | 3 | 1 | 0 | ⑧ 見橋 | 3 | 0 | 0 |
| ⑥ 葉山 | 4 | 1 | 1 | ④ 大目 | 3 | 1 | 0 |
| ① 畑 | 2 | 0 | 0 | ① 弓張 | 3 | 0 | 0 |
| ② 大佐 | 3 | 1 | 1 | ⑤ 指田 | 3 | 0 | 0 |
| PH 7 | 2 | 0 | 0 | ⑤ 黒原 | 2 | 0 | 0 |
| ④ 計 | 28 | 4 | 2 | PH 9 | 1 | 1 | 0 |

◇10月23日西宮市民球場

| | | | | | | |
|-----|---|---|---|---|---|--------|
| 大経大 | 0 | 0 | 0 | 0 | 0 | 0 |
| 甲南大 | 0 | 0 | 2 | 0 | 0 | 2 × 12 |

▽二塁打伊保・重田・畑(甲)・上田(経)

| | | | | | | | |
|-------|----|---|---|-------|---|---|---|
| [甲南大] | 打 | 安 | 点 | [大経大] | 打 | 安 | 点 |
| ③ 伊保 | 4 | 1 | 0 | ⑧ 本木 | 4 | 0 | 0 |
| ⑤ 伊巻 | 3 | 2 | 1 | ⑧ 高山 | 4 | 0 | 0 |
| ⑧ 中伊 | 4 | 1 | 0 | ⑦ 山本喜 | 4 | 0 | 0 |
| ① 島野 | 4 | 1 | 0 | ① 永白 | 3 | 0 | 0 |
| ⑥ 葉山 | 4 | 1 | 0 | ② 安 | 3 | 0 | 0 |
| ⑨ 西藤 | 4 | 1 | 0 | ③ 西端 | 3 | 1 | 0 |
| ② 藤田 | 2 | 0 | 0 | ⑤ 野村 | 1 | 0 | 0 |
| ⑦ 重中 | 3 | 0 | 0 | PH 5 | 2 | 0 | 0 |
| ④ 計 | 30 | 7 | 1 | PH 4 | 1 | 0 | 0 |

◇10月29日西宮市民球場

| | | | | | | | |
|-----|---|---|---|---|---|---|---|
| 甲南大 | 0 | 0 | 0 | 2 | 0 | 0 | 4 |
| 近 大 | 0 | 0 | 0 | 0 | 0 | 0 | 0 |

▽二塁打亀井・宗像(近)

| | | | | | | | |
|-------|----|---|---|-------|---|---|---|
| [甲南大] | 打 | 安 | 点 | [近畿大] | 打 | 安 | 点 |
| ⑤ 伊保 | 5 | 4 | 0 | ⑦ 田 | 4 | 0 | 0 |
| ⑧ 伊巻 | 4 | 3 | 0 | ⑧ 井田 | 3 | 1 | 0 |
| ③ 中伊 | 5 | 1 | 0 | ② 赤谷 | 3 | 0 | 0 |
| ② 島野 | 1 | 0 | 0 | ⑥ 尾西 | 3 | 0 | 0 |
| ⑥ 葉大 | 1 | 0 | 0 | ⑥ 西田 | 3 | 0 | 0 |
| ⑨ 西藤 | 1 | 0 | 1 | ④ 像谷 | 3 | 1 | 0 |
| PH 7 | 3 | 0 | 0 | ① 上 | 0 | 0 | 0 |
| ⑦ 計 | 31 | 5 | 2 | ⑧ 水 | 2 | 0 | 0 |
| | | | | ⑤ 車 | 3 | 0 | 0 |

秋季リーグ戦成績表

| チーム名 | 大経大 | 甲南大 | 神外大 | 神商大 | 近畿大 | 和歌山大 | 勝数 |
|------|-----|-----|-----|-----|-----|------|----|
| 大経大 | ● | 1 | 2 | 2 | 1 | | |

オープン戦

◇11月14日西宮市民球場

| | | | | |
|-----|-----|-----|-----|----|
| 関学 | 000 | 001 | 000 | 1 |
| 甲南大 | 001 | 100 | 01× | 3× |

▽三塁打伊保(甲)

| 打 | 安 | 点 | 【甲南大】 | 打 | 安 | 点 | 【関学】 |
|-----|----|---|-------|-----|---|---|------|
| ③ | 4 | 1 | 伊保 | ⑦ | 2 | 0 | 永崎 |
| ⑤ | 4 | 1 | 保田 | PH7 | 2 | 1 | 田中 |
| ⑧ | 4 | 0 | 野村 | ② | 4 | 1 | 奥井 |
| ① | 3 | 0 | 中島 | ⑥ | 4 | 1 | 田中 |
| ⑥ | 3 | 0 | 葉大 | ③ | 2 | 0 | 中山 |
| ② | 3 | 1 | 巻大 | PH3 | 1 | 0 | 谷立 |
| ④ | 2 | 0 | 佐中 | ① | 1 | 0 | 立野 |
| ⑨ | 1 | 2 | 藤中 | ① | 1 | 0 | 田口 |
| PH7 | 0 | 0 | 藤西 | ⑨ | 1 | 0 | 井 |
| ⑦ | 0 | 0 | 藤田 | PH9 | 3 | 1 | 計 |
| 計 | 27 | 3 | 金 | ⑤ | 3 | 0 | |
| | | 1 | 計 | ④ | 5 | 1 | |

第十三回学習院大定期戦

◇11月19日学習院大学球場

| | | | | |
|-----|-----|-----|-----|---|
| 甲南大 | 102 | 000 | 001 | 4 |
| 学習院 | 101 | 000 | 010 | 3 |

▽三塁打細野(学)
▽二塁打葉山・大西(甲)

| 打 | 安 | 点 | 【甲南大】 | 打 | 安 | 点 | 【学習院大】 |
|-----|----|----|-------|----|----|----|--------|
| ③ | 5 | 2 | 保田 | ⑥ | 4 | 2 | 原葉 |
| ⑤ | 5 | 1 | 伊重 | ⑦ | 3 | 2 | 北稻 |
| ⑧ | 5 | 2 | 野村 | ③ | 4 | 2 | 橋野 |
| ① | 5 | 2 | 中島 | ② | 2 | 1 | 高野 |
| ⑥ | 4 | 2 | 葉大 | ⑨ | 4 | 0 | 高山 |
| ② | 3 | 2 | 巻大 | ⑤ | 4 | 2 | 山田 |
| ④ | 3 | 2 | 佐藤 | ④ | 3 | 1 | 板谷 |
| PH9 | 2 | 0 | 畑西 | ⑧ | 3 | 0 | 真野 |
| ⑦ | 2 | 1 | 中 | PH | 1 | 0 | 畑 |
| 計 | 36 | 12 | 計 | ① | 2 | 0 | 計 |
| | | 3 | | | 32 | 12 | |

◇11月20日学習院大学球場

| | | | | |
|-----|-----|-----|-----|----|
| 甲南大 | 000 | 230 | 000 | 5 |
| 学習院 | 022 | 210 | 02× | 9× |

▽三塁打伊保3・畑(甲)・高橋・細野(学)
▽二塁打細野(学)

| 打 | 安 | 点 | 【甲南大】 | 打 | 安 | 点 | 【学習院大】 |
|-----|----|---|-------|-----|----|---|--------|
| ③ | 4 | 3 | 伊保 | ⑥ | 5 | 2 | 原葉 |
| ⑤ | 3 | 2 | 保田 | ⑨ | 2 | 0 | 北稻 |
| ⑧ | 5 | 2 | 野村 | PH9 | 3 | 2 | 高橋 |
| ① | 3 | 1 | 中島 | ② | 5 | 3 | 細野 |
| ⑥ | 2 | 3 | 葉大 | ⑦ | 5 | 3 | 森 |
| ② | 3 | 1 | 巻大 | ⑤ | 4 | 1 | 高伊 |
| PH7 | 1 | 0 | 畑 | ⑧ | 4 | 0 | 伊藤 |
| PH4 | 1 | 0 | 中 | ④ | 4 | 0 | 山田 |
| ④ | 1 | 0 | 住 | ① | 1 | 1 | 野田 |
| ① | 1 | 0 | 住 | PH | 1 | 1 | 田幸 |
| ① | 1 | 0 | 巻 | ① | 1 | 0 | 崎 |
| 計 | 24 | 7 | 計 | 計 | 40 | 8 | 計 |

第九回卒業生 (甲球部創立十五周年記念号より)

主将 住谷 佳宏

“準硬式野球部三年生秋～四年春迄の思い出”

私が主将になり、第一に成し遂げ様と想った事。いや、やらねばならないと心に決めた事は、これ迄の諸先輩方がきずいてこられた伝統を守ると共にそれを土台とし、より一層の飛躍をなそうと云う事でした。そうする事こそ諸先輩の努力に答える事も出来又、優秀なる後輩に対しても良い結果を生む手助けの一つにもなると想った次第です。さて私を部生活、学業その他様々の面で助けてくれた同年の諸君には主務岡田君、副将畑君、副務梨子木君、外野手責任者富永君、バッテリー責任者田中君の六君です。彼等は夫々趣味も異り、ベースボールに対しても技術面、精神面に於ても夫々特色のある秀れた人々でしたが、一年間と言うもの私如き者の意見をよく理解して下さり、私の手足となり対先輩、対下級生、あるいは同学年間との技術、精神、両面に良き相談相手となって活躍していただきました。さて私の指揮した第一戦は昭和三十六年秋季リーグ戦で、時は残暑もきびしい九月八日でした。前夜は明日にそなえ素振りをし、ビタミン注射を打ち公式戦第一戦必勝の気がまです床についたものです。幸いにも第一戦を三対二で勝ち取る事が出来てホットすると共にこれ以後の対戦校やエース畑君の調子、又同学年の諸君のバッティングの調子等、気にしながらの毎日を送った訳です。私は毎日の練習というものは試合の成績よりもただただ一生懸命にやるものだとも信じて居ります。したがって合宿、トレーニング、バッティング、フィルディングと夫々相違つく個々に相対してやって戴きました。やるだけやって敗れたとしてもそれは、努力

がたり無かったか、あるいはツキがなかったか、それは夫々第三者の見方の違いがあつて私個人としてはやるだけやればそれに対応するだけ結果は必ず“吉”と出る事と思つた訳です。「言うは易し行ふは難し」と良く言われる通り今ここに三年ぶりに当時を振り返って見ると、あれもしよう、これもしようとしてと色々理想をえがいていた事がよみ返り残念に想われないでもありません。だが僕等はめぐまれていました。秋・春両シーズンを九勝一敗、十勝〇敗とリーグ戦に於ては全く他校をよせつけずにエース畑君、巧リードの田中君、巧守巧打の梨子木君、強打の四番富永君そして主務、会計や部全体のお目付役岡田君と夫々が各自の持ち味を充分に発揮してくれ、念願の全日本大会出場を決定すると共に近六リーグ新記録の四シーズン連続優勝を成し遂げたのです。三年間すぎた今は夫々就職先も違いますが、たまに逢えば当時の思い出や、先輩諸兄に猛ノックできたえられた練習、トレーニングでの腹筋運動のつらさ、マラソンでのサポータージュウ、合宿の楽しさ、納会のにぎやかさ、それに全日本大会で慶応に敗れたくやしき等次から次えと思い出が走馬灯の様に続き、楽しい時をすごさせてくれます。この様な経験は例へ、今から十年いや二十年すぎても当時を思い出させてくれ、世の社会と言う大きな部生活に於ても立派に役立ち、そして又一層の飛躍を与えてくれる事と想います。これも秀れた諸先輩の方々の努力に依ってきづかれた伝統ある甲南大学準硬式野球部であればこそと信ずるものです。そこで後輩諸君伝統ある野球部が為にも、敗けない為にもいやそれを追い越す様努力して長く甲南大学我等が先輩に準硬式野球部が繁栄する様志して下さい。