

昭和32年度活動報告

春季オープン戦

◇3月20日甲南大グラウンド  
近 大0—0甲南大  
(投手) 三次・辻本  
(甲南大) 打安点犠四盗三残失  
29 4 0 0 6 2 2 8 3

◇3月31日和歌山県営球場  
東亜ネル2—7甲南大  
(投手) 三次・榊原・辻本  
(甲南大) 打安点犠四盗三残失  
37 10 5 2 6 2 2 11 2

◇4月3日西宮球技場  
関学大3—4甲南大  
(投手) 辻本・三次  
(甲南大) 打安点犠四盗三残失  
41 8 2 0 2 2 1 10 12 2

◇4月5日神大御影球場  
神戸大4—10甲南大  
(投手) 三次・林・佐々木・辻本  
(甲南大) 打安点犠四盗三残失  
31 7 10 3 6 1 6 6 1

◇4月6日甲南大グラウンド  
イカリソース2—2甲南大  
(投手) 辻本・榊原  
(甲南大) 打安点犠四盗三残失  
34 7 2 0 0 1 5 5 3

◇4月9日甲南大グラウンド  
神医大3—3甲南大  
(投手) 三次・佐々木・榊原・辻本  
(甲南大) 打安点犠四盗三残失  
32 5 2 2 2 0 4 6 5

◇4月10日神商大グラウンド  
神商大0—1甲南大  
(投手) 林・辻本  
(甲南大) 打安点犠四盗三残失  
26 4 1 1 7 7 4 6 1

近畿六大学春季リーグ戦

堂々完全優勝

◇4月15日神戸銀行球場  
甲南大|2 0 0|0 1 0|0 0 0|3  
和 大|0 0 0|1 0 0|0 0 0|1  
(甲南大) 31 6 3  
打安失  
(和 大) 29 4 4  
バッテリー  
(甲)林・佐々木・榊原—谷口・松本  
(和)堀田—田中

◇4月16日神戸銀行球場  
和 大|0 0 0|0 0 0|0 0 0|0  
甲南大|1 0 0|3 1 0|0 5 ×|10×  
(甲南大) 打安点四三失  
35 12 8 8 3 1  
(投手) 三次

◇4月18日西宮市民球場  
神外大|0 0 0|0 0 1|0 0 0|1  
甲南大|0 0 0|2 0 0|0 0 ×|2×  
(甲南大) 打安点四三失  
27 4 2 4 5 1  
バッテリー  
(甲)辻本—谷口  
(外)早崎—吉岡

◇4月24日神戸銀行球場  
甲南大|3 0 0|0 0 0|0 0 0|3  
近畿大|0 0 0|0 0 0|0 0 0|0  
(甲南大) 33 7 0  
打安失  
(近畿大) 28 4 0  
▽本塁打辻本(甲)  
バッテリー  
(甲)辻本—谷口  
(近)山田・中尾—近藤

◇4月26日西宮市民球場  
甲南大|0 0 5|2 0 0|0 4 0|11  
神商大|1 0 0|2 0 0|0 0 0|3  
(甲南大) 打安点四三失  
32 10 9 11 0 5  
▽三塁打三次(甲)▽二塁打三次(甲)  
バッテリー  
(甲)三次—松本—谷口  
(商)佐々木・佐野—脇谷・富永

◇4月30日神戸銀行球場  
神商大|0 0 0|0 0 0|0 0 0|0  
甲南大|1 0 0|0 0 3|2 0 ×|6×  
(甲南大) 28 6 2  
打安失  
(近畿大) 29 0 4  
▽二塁打橋本(甲)  
バッテリー  
(甲)榊原—谷口・松本  
(近)荒木・佐野—脇谷

◇5月1日西宮市民球場  
甲南大|0 0 0|0 0 0|0 0 0|1|1  
大経大|0 0 0|0 0 0|0 0 0|0|0  
(甲南大) 45 11 3  
打安失  
(大経大) 42 12 4  
▽二塁打坂部(経)  
バッテリー  
(甲)辻本—谷口・松本  
(経)大末・高岡—坂部  
※延長11回

◇5月6日西宮市民球場  
大経大|1 0 0|0 0 0|0 0 0|1  
甲南大|2 0 0|0 0 1|0 1 ×|4×  
(甲南大) 29 7 1  
打安失  
(大経大) 31 4 1  
▽二塁打桑原・橋本(甲)・藤原(経)  
バッテリー  
(甲)榊原—三次—松本  
(経)高岡・高田—坂部

◇5月9日西宮市民球場  
近畿大|0 0 0|0 0 0|0 0 0|0  
甲南大|0 0 1|1 0 1|0 0 ×|3×  
(甲南大) 打安点四三失  
26 6 2 1 2 3  
バッテリー  
(甲)三次—辻本—松本  
(近)中尾・川越—山田—近藤・東口

◇5月10日伊丹市営球場  
甲南大|0 0 2|0 0 5|0 0 2|9  
神外大|0 0 1|0 2 0|0 0 0|3  
(甲南大) 打安点四三失  
37 11 8 4 9 3  
(投手) 榊原・三次・辻本

春季リーグ戦成績表

チーム名	甲南大	近畿大	神外大	大経大	神商大	和歌山	勝数
甲南大	●	2	2	2	2	2	10
近畿大	0	●	1△	2	1△	2	6
神外大	0	0△	●	2	2	2	6
大経大	0	0	0	●	2	2	4
神商大	0	0△	0	0	●	2	2
和歌山	0	0	0	0	0	●	0
敗数	0△	2△	3△	6	7△	10	

〔表彰選手〕  
最高殊勲選手 橋本正昭 (甲南大)  
最優秀選手 辻本光重 (甲南大)  
敢闘選手 中尾英二 (近畿大)  
首位打者 宮本 清 (神外大)

ベストテン  
①宮 本 (外) 0443  
○木 村 (甲)  
⑦桑 原 (甲)  
⑨高 洲 (甲)

夏期オープン戦

◇5月23日甲南大グラウンド  
近大1—5×甲南大  
(投手) 三次・佐々木・辻本  
(甲南大) 打安点犠四盗三残失  
30 9 5 1 2 0 2 4 0

◇6月6日神大御影グラウンド  
神大2—8甲南大  
(投手) 林・佐々木  
(甲南大) 打安点犠四盗三残失  
37 9 4 0 6 4 1 8 1

◇6月14日大経大グラウンド  
大経大7—7甲南大  
(投手) 林・榊原  
(甲南大) 打安点犠四盗三残失  
36 11 7 3 0 3 4 5 3

◇6月17日長居球場  
大阪大丸6—8甲南大  
(投手) 榊原・三次・辻本  
(甲南大) 打安点犠四盗三残失  
29 12 7 2 8 4 1 10 4

◇6月17日長居球場  
大阪大丸3×—2甲南大  
(投手) 辻本・榊原  
(甲南大) 打安点犠四盗三残失  
35 10 2 2 2 1 5 10 3

国体近畿地区学生予選

◇6月25日西宮市民球場  
神戸大2—4甲南大  
(投手) 三次・榊原・佐々木  
(甲南大) 打安点犠四盗三残失  
29 8 4 3 5 4 0 6 2

◇6月26日  
姫工大0—1甲南大  
(投手) 榊原  
(甲南大) 打安点犠四盗三残失  
28 5 1 1 4 3 5 5 1

◇6月26日  
関学大1—2甲南大  
(投手) 辻本  
(甲南大) 打安点犠四盗三残失  
28 5 1 1 4 0 4 4 2

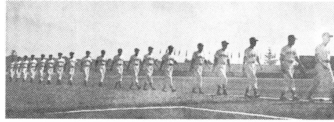
◇7月2日  
関 大2—8甲南大  
(投手) 辻本  
(甲南大) 打安点犠四盗三残失  
20 6 6 2 4 0 3 3 1

〔この結果、近畿地区学生代表となる。〕

# 第九回全日本大学準硬式野球大会

◇8月25日八王子富士森球場

甲南大	0	0	0	0	1	0	0	0	0	1
東北学院大	0	0	2	1	0	0	0	0	0	3×



〔東〕	北	打	安	点	失	〔甲南大〕	打	安	点	失
④	長尾	4	0	0	0	⑤	木村	4	0	1
⑦	半沢	3	1	0	0	⑦	越中	4	2	1
⑧	伊藤	4	2	2	0	⑥	橋本	3	1	0
③	伊藤	4	1	1	0	③	近藤	3	0	0
①	高橋	4	1	1	0	④	近藤	4	1	0
⑤	高橋	3	1	0	1	⑧	佐久間	4	1	0
PH	藤野	1	0	0	0	②	高橋	1	0	0
⑨	菅野	1	0	0	0	⑨	高橋	2	0	0
⑥	菅野	4	1	0	0	PH	岩本	1	0	0
②	岩本	3	0	0	0	①	岩本	1	0	0
	計	31	7	3	1	計	31	6	1	3

またも東北に敗る

戦評

東北は高橋の好投とあいまって前半三、四回に鮮やかな速攻をみせ大会初戦をものにした。三回長尾の四球を足場にこの回二安打敵失などで二点、四回にも伊藤のタイムリーで加点するなど立上りから甲南を圧した。一方の甲南は五回越知の二塁打で一点を返して六回にも二連打で同点機を迎えたが併殺にチャンスをつぶした。

# 国体近畿地区予選

◇9月14日洲本三熊球場

(投手) 榊原

大津湖友クラブ0—9×甲南大 (甲南大) 打安点犠四盗三残失  
37 12 7 0 4 2 2 8 0

◇9月15日洲本三熊球場

(投手) 三次・辻本・榊原

東亜燃料和歌山2—0甲南大 (甲南大) 打安点犠四盗三残失  
28 3 0 3 1 0 9 5 5

# 近畿地区大学体育大会

◇9月8日和歌山大学グラウンド (二回戦)

(投手) 佐々木

大阪工大1—7甲南大 (甲南大) 打安点犠四盗三残失  
33 8 4 3 7 5 2 9 1

◇9月21日和歌山大学グラウンド (準々決勝) (投手) 林・佐々木・辻本

大阪歯大4×—1甲南大 (甲南大) 打安点犠四盗三残失  
28 3 1 1 5 2 3 6 2

# 第三回関西準硬式野球選手権大会

◇10月4日

(投手) 辻本・榊原

滋賀刑務所3×—2甲南大 (甲南大) 打安点犠四盗三残失  
33 7 2 2 2 1 7 8 4

# 近畿六大学秋季リーグ戦

◇10月14日住吉公園球場

甲南大|1|0|2|0|0|7|9|10|20  
和 大|0|5|0|0|0|2|0|0|0|7

バッテリー  
(甲) 辻本—谷口・松本  
(和) 北川・山林—蒲田  
▽本塁打近江(甲)  
▽二塁打近江(甲)・松原・雨森(和)

◇10月15日住友公園球場

和 大|0|0|0|0|1|0|0|0|0|1  
甲南大|0|2|3|1|0|3|0|1|×|10×

バッテリー  
(和) 鹿島・山林・北川—蒲田  
(甲) 打安振球犠盗失  
(和) 34 6 7 6 1 1 7  
(甲南大) 40 10 3 1 1 0 3  
▽三塁打高瀬(甲)▽二塁打立田(和)

◇10月22日藤井寺球場

甲南大|0|0|0|1|0|0|0|2  
大経大|0|0|2|0|0|0|0|0|2

バッテリー  
(甲) 辻本—谷口・松本  
(経) 大末・林—山崎  
(甲南大) 41 9 6 4 3 3 1  
(大経大) 38 5 5 4 1 0 2  
▽二塁打平井(甲)・大末・久次(経)

◇10月23日藤井寺球場

和 大|0|0|0|0|0|0|0|0|0  
甲南大|0|2|0|0|1|0|0|4|×|7×

バッテリー  
(甲) 榊原—谷口・松本  
(経) 高岡・林・本合—阪部・山崎  
(大経大) 31 4 3 3 0 2 5  
(甲南大) 30 6 6 10 2 2 0  
▽三塁打近江(甲)

◇10月26日西宮市営球場

甲南大|0|0|0|0|0|0|1|0|1|2  
大経大|0|0|0|0|0|0|1|0|0|1

バッテリー  
(甲) 辻本—松本  
(近) 野沢—平林

◇10月28日西宮市民球場

神商大|0|0|0|0|2|0|0|0|0|2  
甲南大|0|0|0|0|0|2|0|0|0|2

バッテリー  
(神) 野沢—平林  
(甲) 佐々木・辻本—松本・谷口  
(神商大) 39 4 4 7 1 4 3  
(甲南大) 41 5 5 5 1 1 3  
▽二塁打辻本(甲)

◇10月31日西宮市営球場

甲南大|0|0|0|0|0|0|0|0|0  
神外大|1|0|0|0|0|0|0|×|1×

バッテリー  
(甲) 辻本—谷口  
(外) 勢井—吉岡  
(甲南大) 28 4 10 3 1 1 3  
(神外大) 28 5 2 2 2 2 1

◇11月1日藤井寺球場

神外大|0|0|0|0|0|0|0|0|0  
甲南大|0|0|0|1|1|0|1|0|×|3×

バッテリー  
(外) 勢井・早崎・中村—吉岡  
(甲) 榊原—谷口  
(神外大) 30 3 6 4 0 2 3  
(甲南大) 27 4 6 7 1 0 1

◇11月7日藤井寺球場

甲南大|0|0|0|0|0|0|0|0  
近 大|1|0|0|1|0|0|×|2×

バッテリー  
(甲) 辻本—松本  
(近) 川越—近藤  
(甲南大) 27 3 5 3 0 0 0  
(神商大) 29 6 10 0 2 3 1  
▽三塁打三隅(近)▽二塁打西田(甲)

◇11月8日藤井寺第二球場

近 大|0|0|0|0|0|1|0|0|1  
甲南大|1|0|0|0|0|0|0|0|1

バッテリー  
(近) 森山・川越—近藤  
(甲) 三次—松本  
(近 大) 39 5 12 1 0 1 5  
(甲南大) 41 3 6 1 1 1 0  
▽三塁打谷口(近)

〔表彰選手〕  
最高殊勲選手 宮本 清 (神外大)  
最優秀投手 勢井康之 (甲南大)  
敢闘選手 川越武治 (近 大)  
首位打者 吉岡清次 (神外大)

秋季リーグ戦順位  
優勝 神外大 7勝2敗1分  
2位 近 大 7 2 1  
3位 甲南大 5 2 3  
4位 大経大 4 4 2  
5位 神商大 3 6 1  
6位 和 大 0 10 0

打撃成績 打席数30以上

10	9	8	7	6	5	4	3	2	1
勢井	辻本	神野	矢野	高津	鶴身	橋本	久次	山田	吉岡
大	本	大	大	大	大	大	大	大	大
40	29	36	32	35	26	27	41	35	26
11	8	10	9	10	8	9	15	13	11
6	3	2	1	3	5	2	8	7	7
5	3	8	4	4	4	2	5	4	4
1	4	8	3	4	3	4	4	2	13
0	0	0	0	0	0	0	0	0	0
.	.	.	.	.	.	.	.	.	.
2	2	2	2	2	3	3	3	3	4
7	7	7	8	0	3	6	7	2	
5	6	8	1	6	8	3	6	1	3

# 第八回学習院大学定期戦

◇11月16日甲南大学グラウンド

学習院8—1甲南大

(投手) 榊原・林・辻本  
(甲南大) 打安点犠四盗三残失  
32 6 0 0 5 0 14 9 6

◇11月17日甲南大学グラウンド

学習院2—4甲南大(延長12回)

(投手) 辻本  
(甲南大) 打安点犠四盗三残失  
43 10 4 2 4 1 12 9 3

学習院1—2甲南大

(投手) 三次  
(甲南大) 打安点犠四盗三残失  
30 5 1 2 4 1 6 7 2

# オープン戦

◇11月23日岡崎公園球場

京大3—3甲南大 (投手) 辻本 (甲南大) 打安点犠四盗三残失  
28 5 2 2 3 0 1 4 6